

# Bildpostkarten Deutsches Reich, 1941

Wertstempel Hitler 6 Pfg-braun, Hdb.-Nr. 42

2. Auflage, 27 Karten, 8 Bilder, Bildnummer (Druckvermerk)

42-0201

(41-2-1-B1)

Lernt Deutschland kennen!



Rumburg im nördlichen Sudetenland,  
Verkehrs- und Geschäftszentrum,  
Ausgangspunkt von Wanderungen in die Lausitzer Bergwelt  
und Elbsandsteingebirge.

Absender: .....

Wohnort, auch Zustell- oder Leitpostamt .....

Straße, Haus-Nr., Gebäudeteil, Stockwerk od. Postschließfach-Nr. ....

Postkarte



Straße, Haus-Nr., Gebäudeteil, Stockwerk oder Postschließfach-Nr. ....

41-2-1-B 1

42-0202

(41-2-1-B2)

Lernt Deutschland kennen!



Rumburg im nördlichen Sudetenland,  
Verkehrs- und Geschäftszentrum,  
Ausgangspunkt von Wanderungen in die Lausitzer Bergwelt  
und Elbsandsteingebirge.

Absender: .....

Wohnort, auch Zustell- oder Leitpostamt .....

Straße, Haus-Nr., Gebäudeteil, Stockwerk od. Postschließfach-Nr. ....

Postkarte



Straße, Haus-Nr., Gebäudeteil, Stockwerk oder Postschließfach-Nr. ....

41-2-1-B 2

# Bildpostkarten Deutsches Reich, 1941

Wertstempel Hitler 6 Pfg-braun, Hdb.-Nr. 42

2. Auflage, 27 Karten, 8 Bilder, Bildnummer (Druckvermerk)

42-0203

(41-2-1-B3)

Lernt Deutschland kennen!



Rumburg im nördlichen Sudetenland,  
Verkehrs- und Geschäftszentrum,  
Ausgangspunkt von Wanderungen in die Lausitzer Bergwelt  
und Elbsandsteingebirge.

Absender: .....

Wohnort, auch Zustell- oder Leitpostamt

Straße, Haus-Nr., Gebäudeteil, Stockwerk od. Postschließfach-Nr.

Postkarte



Straße, Haus-Nr., Gebäudeteil, Stockwerk oder Postschließfach-Nr.

41-2-1-B 3

42-0204

(41-2-1-B4)

Lernt Deutschland kennen!



Rumburg im nördlichen Sudetenland,  
Verkehrs- und Geschäftszentrum,  
Ausgangspunkt von Wanderungen in die Lausitzer Bergwelt  
und Elbsandsteingebirge.

Absender: .....

Wohnort, auch Zustell- oder Leitpostamt

Straße, Haus-Nr., Gebäudeteil, Stockwerk od. Postschließfach-Nr.

Postkarte



Straße, Haus-Nr., Gebäudeteil, Stockwerk oder Postschließfach-Nr.

41-2-1-B 4

# Bildpostkarten Deutsches Reich, 1941

Wertstempel Hitler 6 Pfg-braun, Hdb.-Nr. 42

2. Auflage, 27 Karten, 8 Bilder, Bildnummer (Druckvermerk)

42-0205

(41-2-1-B5)

Lernt Deutschland kennen!



Rumburg im nördlichen Sudetenland,  
Verkehrs- und Geschäftszentrum,  
Ausgangspunkt von Wanderungen in die Lausitzer Bergwelt  
und Elbsandsteingebirge.

Absender: .....

Wohnort, auch Zustell- oder Leitpostamt

Straße, Haus-Nr., Gebäudeteil, Stockwerk od. Postschließfach-Nr.

Postkarte



Straße, Haus-Nr., Gebäudeteil, Stockwerk oder Postschließfach-Nr.

41-2-1-B 5

42-0206

(41-2-1-B6)

Lernt Deutschland kennen!



Rumburg im nördlichen Sudetenland,  
Verkehrs- und Geschäftszentrum,  
Ausgangspunkt von Wanderungen in die Lausitzer Bergwelt  
und Elbsandsteingebirge.

Absender: .....

Wohnort, auch Zustell- oder Leitpostamt

Straße, Haus-Nr., Gebäudeteil, Stockwerk od. Postschließfach-Nr.

Postkarte



Straße, Haus-Nr., Gebäudeteil, Stockwerk oder Postschließfach-Nr.

41-2-1-B 6

# Bildpostkarten Deutsches Reich, 1941

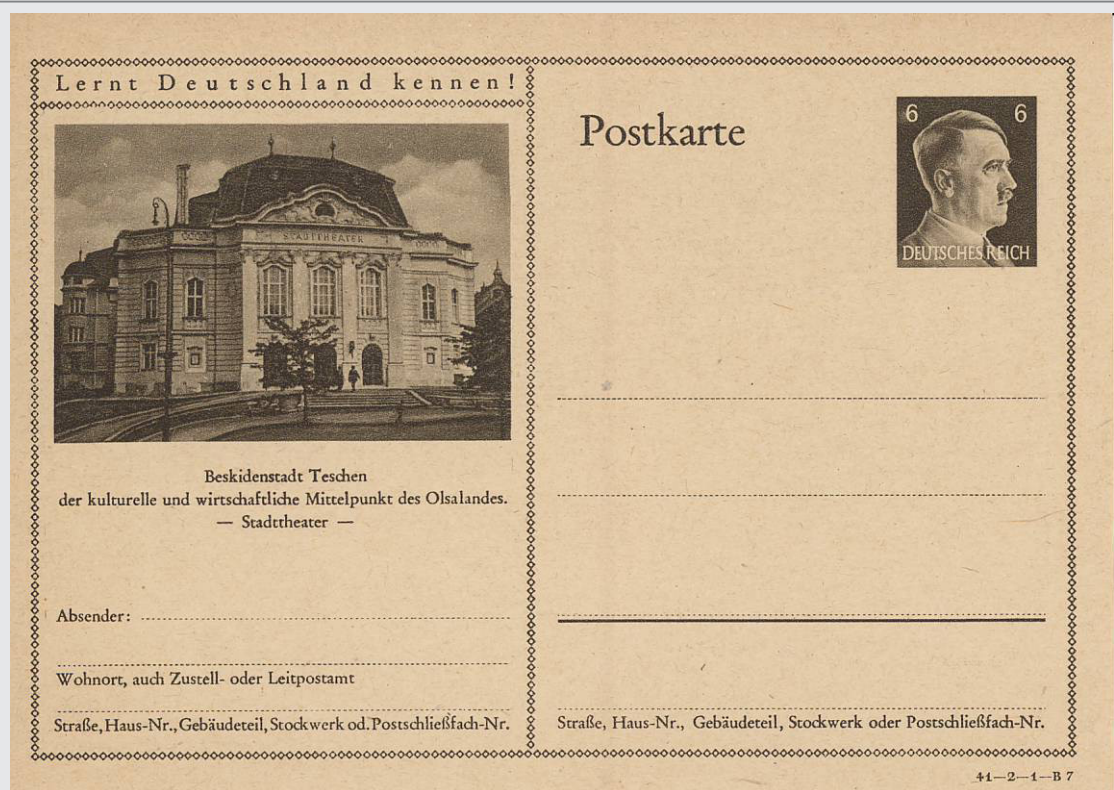
Wertstempel Hitler 6 Pfg-braun,  
2. Auflage, 27 Karten, 8 Bilder,

Hdb.-Nr. 42

Bildnummer (Druckvermerk)

42-0207

(41-2-1-B7)



42-0208

(41-2-1-B8)



# Bildpostkarten Deutsches Reich, 1941

Wertstempel Hitler 6 Pfg-braun,  
2. Auflage, 27 Karten, 8 Bilder,

Hdb.-Nr. 42

Bildnummer (Druckvermerk)

42-0209

(41-2-1-B9)

Lernt Deutschland kennen!



Beskidenstadt Teschen  
der kulturelle und wirtschaftliche Mittelpunkt des Olsalandes.  
— Stadttheater —

Absender: .....

Wohnort, auch Zustell- oder Leitpostamt

Straße, Haus-Nr., Gebäudeteil, Stockwerk od. Postschließfach-Nr.

Postkarte



Straße, Haus-Nr., Gebäudeteil, Stockwerk oder Postschließfach-Nr.

41-2-1-B 9

42-0210

(41-2-1-B10)

Lernt Deutschland kennen!



Die wiederheimgekehrte Kreisstadt Malmedy.  
Reizendes Städtchen in herrlicher Landschaft.  
Erholungsmöglichkeiten zu jeder Jahreszeit.

Freigegeben durch RLM. — Photo Fagnoul, Malmedy. — F 36822

Absender: .....

Wohnort, auch Zustell- oder Leitpostamt

Straße, Haus-Nr., Gebäudeteil, Stockwerk od. Postschließfach-Nr.

Postkarte



Straße, Haus-Nr., Gebäudeteil, Stockwerk oder Postschließfach-Nr.

41-2-1-B 10

# Bildpostkarten Deutsches Reich, 1941

Wertstempel Hitler 6 Pfg-braun,  
2. Auflage, 27 Karten, 8 Bilder,

Hdb.-Nr. 42

Bildnummer (Druckvermerk)

42-0211

(41-2-1-B11)

Lernt Deutschland kennen!



Die wiederheimgekehrte Kreisstadt Malmedy.  
Reizendes Städtchen in herrlicher Landschaft.  
Erholungsmöglichkeiten zu jeder Jahreszeit.

Freigegeben durch RLM. — Photo Fagnoul, Malmedy. — E 36822

Absender: .....

Wohnort, auch Zustell- oder Leitpostamt

Straße, Haus-Nr., Gebäudeteil, Stockwerk od. Postschließfach-Nr.

Postkarte



Straße, Haus-Nr., Gebäudeteil, Stockwerk oder Postschließfach-Nr.

41-2-1-B 11

42-0212

(41-2-1-B12)

Lernt Deutschland kennen!



Die wiederheimgekehrte Kreisstadt Malmedy.  
Reizendes Städtchen in herrlicher Landschaft.  
Erholungsmöglichkeiten zu jeder Jahreszeit.

Freigegeben durch RLM. — Photo Fagnoul, Malmedy. — E 36822

Absentler: .....

Wohnort, auch Zustell- oder Leitpostamt

Straße, Haus-Nr., Gebäudeteil, Stockwerk od. Postschließfach-Nr.

Postkarte



Straße, Haus-Nr., Gebäudeteil, Stockwerk oder Postschließfach-Nr.

41-2-1-B 12

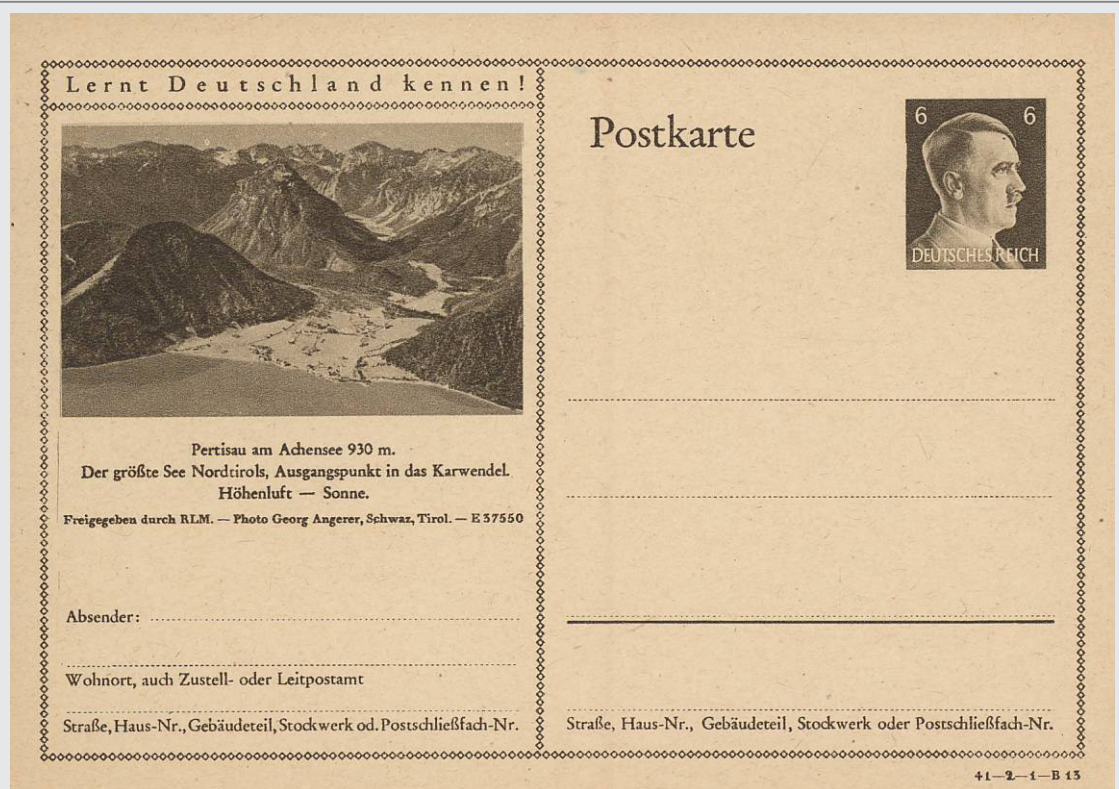
# Bildpostkarten Deutsches Reich, 1941

Wertstempel Hitler 6 Pfg-braun, Hdb.-Nr. 42

2. Auflage, 27 Karten, 8 Bilder, Bildnummer (Druckvermerk)

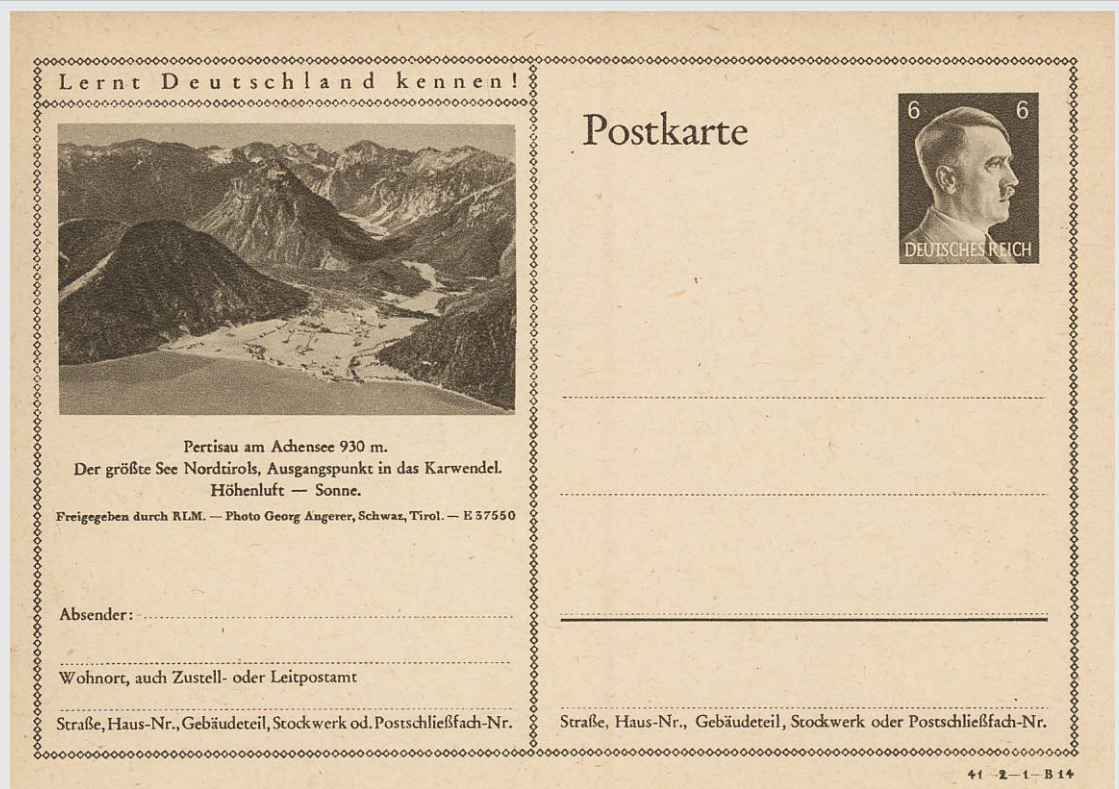
42-0213

(41-2-1-B13)



42-0214

(41-2-1-B14)



# Bildpostkarten Deutsches Reich, 1941

Wertstempel Hitler 6 Pfg-braun,

Hdb.-Nr. 42

2. Auflage, 27 Karten, 8 Bilder,

Bildnummer (Druckvermerk)

42-0215

(41-2-1-B15)

Lernt Deutschland kennen!



Pertisau am Achensee 930 m.  
Der größte See Nordtirols, Ausgangspunkt in das Karwendel.  
Höhenluft — Sonne.

Freigegeben durch RLM. — Photo Georg Angerer, Schwarz, Tirol. — E 37550

Absender: .....

Wohnort, auch Zustell- oder Leitpostamt

Straße, Haus-Nr., Gebäudeteil, Stockwerk od. Postschließfach-Nr.

Postkarte



Straße, Haus-Nr., Gebäudeteil, Stockwerk oder Postschließfach-Nr.

41-2-1-B 15

42-0216

(41-2-1-B16)

Lernt Deutschland kennen!



Ladenburg

die zweitausendjährige Stadt am Neckar mit einzigartigen Bau-  
denkmälern aus allen Epochen der Geschichte. Günstige Industrie-  
Siedlungsmöglichkeiten am Hafen des Rhein-Neckar-Donaukanals  
und der Reichsbahnhauptstrecke Mannheim — Frankfurt.

Absender: .....

Wohnort, auch Zustell- oder Leitpostamt

Straße, Haus-Nr., Gebäudeteil, Stockwerk od. Postschließfach-Nr.

Postkarte



Straße, Haus-Nr., Gebäudeteil, Stockwerk oder Postschließfach-Nr.

41-2-1-B 16



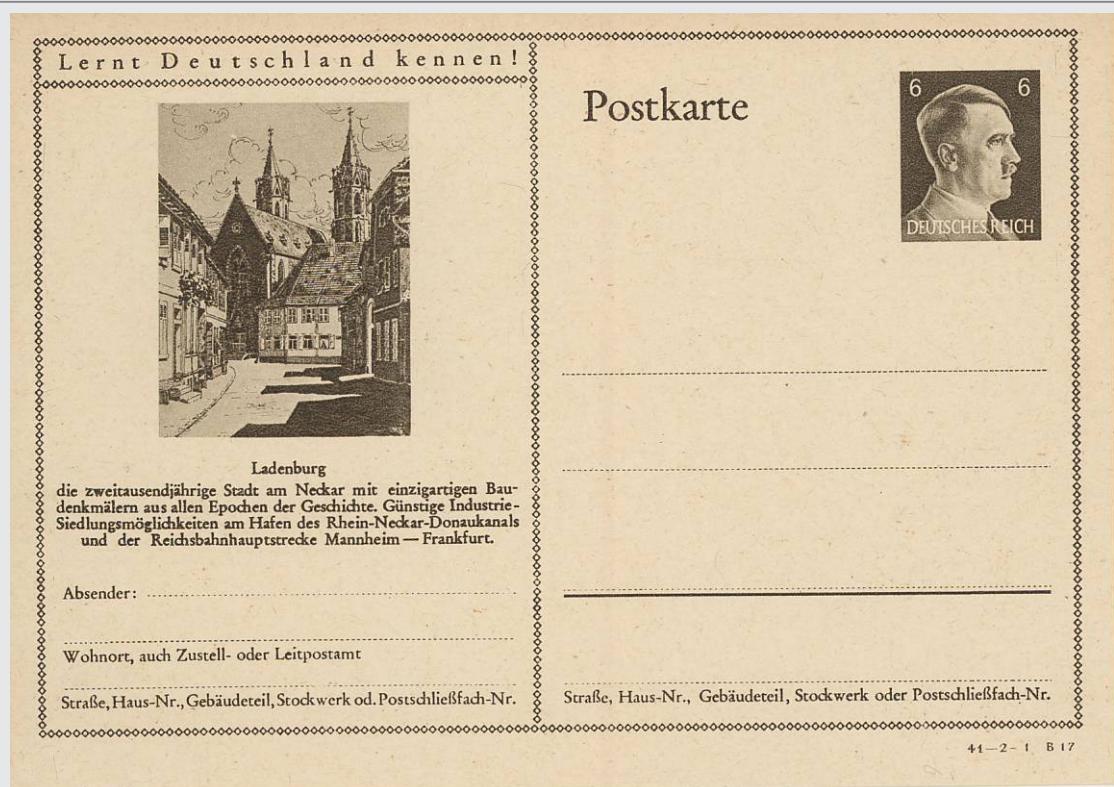
# Bildpostkarten Deutsches Reich, 1941

Wertstempel Hitler 6 Pfg-braun, Hdb.-Nr. 42

2. Auflage, 27 Karten, 8 Bilder, Bildnummer (Druckvermerk)

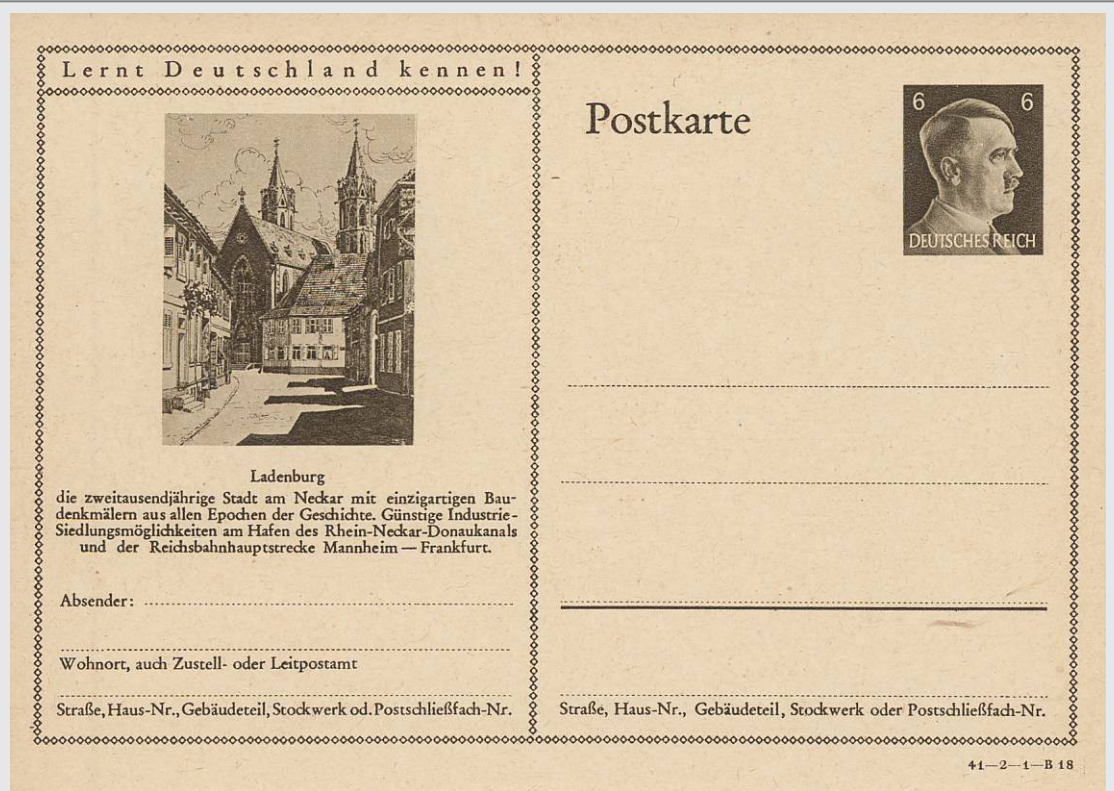
42-0217

(41-2-1-B17)



42-0218

(41-2-1-B18)



# Bildpostkarten Deutsches Reich, 1941

Wertstempel Hitler 6 Pfg-braun,  
2. Auflage, 27 Karten, 8 Bilder,

Hdb.-Nr. 42

Bildnummer (Druckvermerk)

42-0219

(41-2-1-B19)

Lernt Deutschland kennen!



Löbau (Sachsen), die Stadt am Berge.

Absender: .....

Wohnort, auch Zustell- oder Leitpostamt

Straße, Haus-Nr., Gebäudeteil, Stockwerk od. Postschließfach-Nr.

Postkarte



Straße, Haus-Nr., Gebäudeteil, Stockwerk oder Postschließfach-Nr.

41-2-1-B 19

42-0220

(41-2-1-B20)

Lernt Deutschland kennen!



Löbau (Sachsen), die Stadt am Berge.

Absender: .....

Wohnort, auch Zustell- oder Leitpostamt

Straße, Haus-Nr., Gebäudeteil, Stockwerk od. Postschließfach-Nr.

Postkarte



Straße, Haus-Nr., Gebäudeteil, Stockwerk oder Postschließfach-Nr.

41-2-1-B 20

# Bildpostkarten Deutsches Reich, 1941

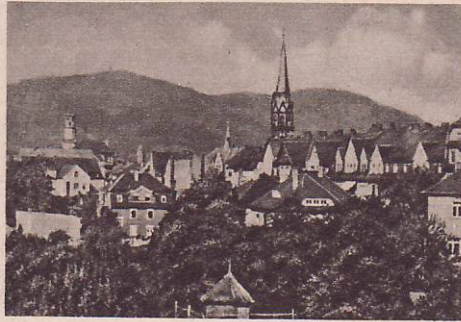
Wertstempel Hitler 6 Pfg-braun, Hdb.-Nr. 42

2. Auflage, 27 Karten, 8 Bilder, Bildnummer (Druckvermerk)

42-0221

(41-2-1-B21)

Lernt Deutschland kennen!



Löbau (Sachsen), die Stadt am Berge.

Absender: .....

Wohnort, auch Zustell- oder Leitpostamt .....

Straße, Haus-Nr., Gebäudeteil, Stockwerk od. Postschließfach-Nr. ....

Postkarte



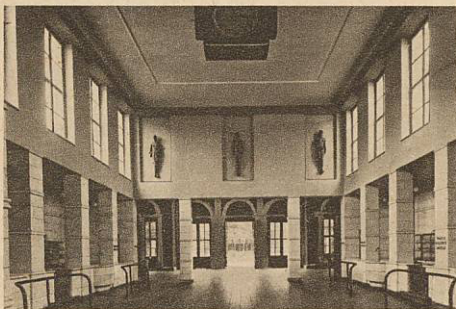
Straße, Haus-Nr., Gebäudeteil, Stockwerk oder Postschließfach-Nr. ....

41-2-1-B21

42-0222

(41-2-1-B22)

Lernt Deutschland kennen!



Jod-, Brom-, Sole-Heilbad Bad Hall (Oberdonau)  
im Heimatgau des Führers.

Tassiloquelle, urkundlich seit 777 bekannt. Heilanzeigen:  
Skrofulose, Arterienverkalkung, Augenleiden, Frauenleiden,  
Arthritis, Verminderung hohen Blutdruckes.

Photo F. J. Weidinger, Linz a. d. D., Filiale Bad Hall.

Absender: .....

Wohnort, auch Zustell- oder Leitpostamt .....

Straße, Haus-Nr., Gebäudeteil, Stockwerk od. Postschließfach-Nr. ....

Postkarte



Straße, Haus-Nr., Gebäudeteil, Stockwerk oder Postschließfach-Nr. ....

41-2-1-B22

# Bildpostkarten Deutsches Reich, 1941

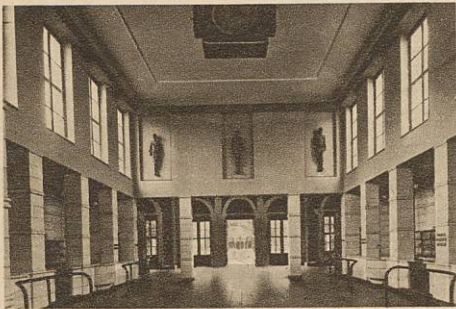
Wertstempel Hitler 6 Pfg-braun, Hdb.-Nr. 42

2. Auflage, 27 Karten, 8 Bilder, Bildnummer (Druckvermerk)

42-0223

(41-2-1-B23)

Lernt Deutschland kennen!



Jod-, Brom-, Sole-Heilbad Bad Hall (Oberdonau)  
im Heimatgau des Führers.

Tassiloquelle, urkundlich seit 777 bekannt. Heilanzeigen:  
Skrofulose, Arterienverkalkung, Augenleiden, Frauenleiden,  
Arthritis, Verminderung hohen Blutdruckes.

Photo F. J. Weidinger, Linz a. d. D., Filiale Bad Hall.

Absender: .....

Wohnort, auch Zustell- oder Leitpostamt

Straße, Haus-Nr., Gebäudeteil, Stockwerk od. Postschließfach-Nr.

Postkarte



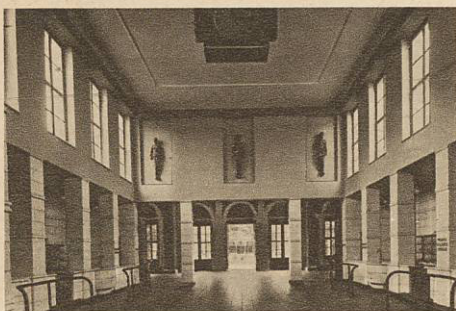
Straße, Haus-Nr., Gebäudeteil, Stockwerk oder Postschließfach-Nr.

41-2-1-B 23

42-0224

(41-2-1-B24)

Lernt Deutschland kennen!



Jod-, Brom-, Sole-Heilbad Bad Hall (Oberdonau)  
im Heimatgau des Führers.

Tassiloquelle, urkundlich seit 777 bekannt. Heilanzeigen:  
Skrofulose, Arterienverkalkung, Augenleiden, Frauenleiden,  
Arthritis, Verminderung hohen Blutdruckes.

Photo F. J. Weidinger, Linz a. d. D., Filiale Bad Hall.

Absender: .....

Wohnort, auch Zustell- oder Leitpostamt

Straße, Haus-Nr., Gebäudeteil, Stockwerk od. Postschließfach-Nr.

Postkarte



Straße, Haus-Nr., Gebäudeteil, Stockwerk oder Postschließfach-Nr.

41-2-1-B 24

# Bildpostkarten Deutsches Reich, 1941

Wertstempel Hitler 6 Pfg-braun,  
2. Auflage, 27 Karten, 8 Bilder,

Hdb.-Nr. 42

Bildnummer (Druckvermerk)

42-0225

(41-2-1-B25)

Lernt Deutschland kennen!



Jod-, Brom-, Sole-Heilbad Bad Hall (Oberdonau)  
im Heimatgau des Führers.

Tassiloquelle, urkundlich seit 777 bekannt. Heilanzeigen:  
Skrofulose, Arterienverkalkung, Augenleiden, Frauenleiden,  
Arthritis, Verminderung hohen Blutdruckes.

Photo F. J. Weidinger, Linz a. d. D., Filiale Bad Hall.

Absender: .....

Wohnort, auch Zustell- oder Leitpostamt

Straße, Haus-Nr., Gebäudeteil, Stockwerk od. Postschließfach-Nr.

Postkarte



Straße, Haus-Nr., Gebäudeteil, Stockwerk oder Postschließfach-Nr.

41-2-1-B 25

42-0226

(41-2-1-B26)

Lernt Deutschland kennen!



Jod-, Brom-, Sole-Heilbad Bad Hall (Oberdonau)  
im Heimatgau des Führers.

Tassiloquelle, urkundlich seit 777 bekannt. Heilanzeigen:  
Skrofulose, Arterienverkalkung, Augenleiden, Frauenleiden,  
Arthritis, Verminderung hohen Blutdruckes.

Photo F. J. Weidinger, Linz a. d. D., Filiale Bad Hall.

Absender: .....

Wohnort, auch Zustell- oder Leitpostamt

Straße, Haus-Nr., Gebäudeteil, Stockwerk od. Postschließfach-Nr.

Postkarte



Straße, Haus-Nr., Gebäudeteil, Stockwerk oder Postschließfach-Nr.

41-2-1-B 26

# Bildpostkarten Deutsches Reich, 1941

Wertstempel Hitler 6 Pfg-braun, Hdb.-Nr. 42

2. Auflage, 27 Karten, 8 Bilder, Bildnummer (Druckvermerk)

42-0227

(41-2-1-B27)

Lernt Deutschland kennen!



Jod-, Brom-, Sole-Heilbad Bad Hall (Oberdonau)  
im Heimatgau des Führers.

Tassiloquelle, urkundlich seit 777 bekannt. Heilanzeigen:  
Skrofulose, Arterienverkalkung, Augenleiden, Frauenleiden,  
Arthritis, Verminderung hohen Blutdruckes.

Photo F. J. Weidinger, Linz a. d. D., Filiale Bad Hall.

Absender: .....

Wohnort, auch Zustell- oder Leitpostamt

Straße, Haus-Nr., Gebäudeteil, Stockwerk od. Postschließfach-Nr.

Postkarte



Straße, Haus-Nr., Gebäudeteil, Stockwerk oder Postschließfach-Nr.

41-2-1-B 27